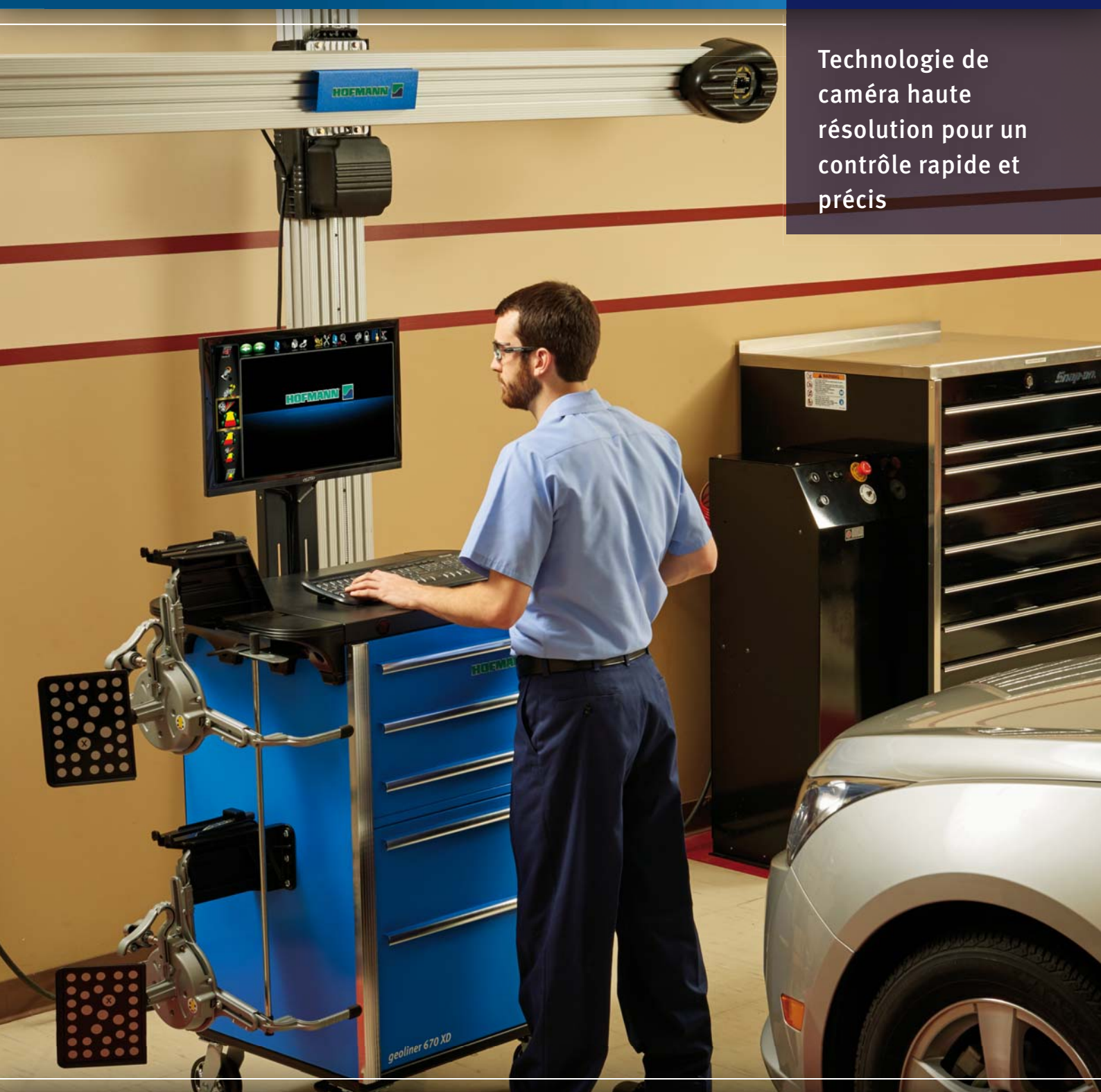


geoliner[®] 670 XD

CONTRÔLE DE
GÉOMÉTRIE AVEC
TECHNOLOGIE DE
CAMÉRA

Technologie de
caméra haute
résolution pour un
contrôle rapide et
précis



geoliner® 670 XD

Contrôle de géométrie complet à précision élevée



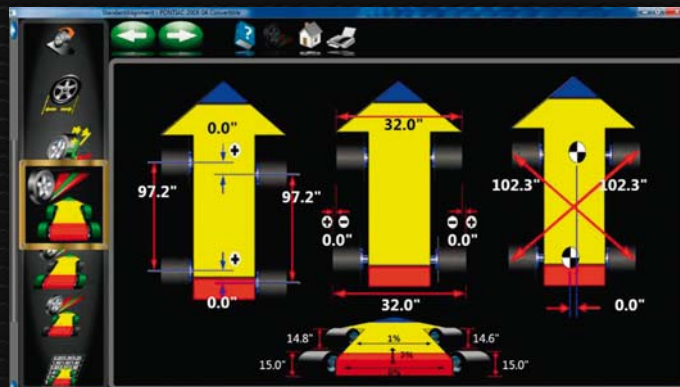
MATÉRIEL PRÉCIS ET POLYVALENT

- Les caméras haute résolution permettent d'obtenir des résultats des contrôles de géométrie et des données de diagnostic précis en temps réel.
- Sans composants électroniques fragiles, les cibles XD passives avant et arrière sont d'une grande longévité.
- Les cibles XD et les griffes de roue AC400 sont légères, durables et robustes.

MESURE AVANCÉE DES DIMENSIONS DU VÉHICULE* AVEC LE LOGICIEL GOLD

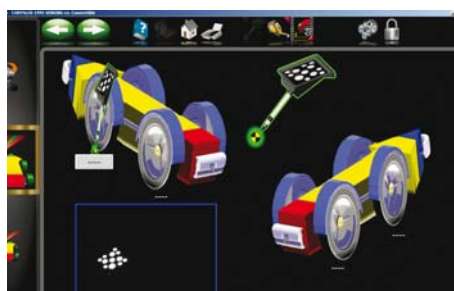
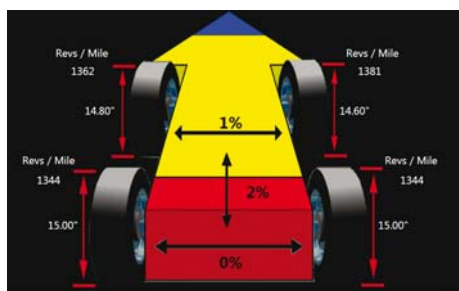
- Les données du châssis telles que la diagonale de contrôle, la voie et l'empattement renseignent sur les dégâts dues aux accidents.
- Le rayon de roulement permet de détecter les tailles de pneus qui ne correspondent pas, ce qui est un motif potentiel de plaintes de la clientèle lorsque le véhicule tire d'un côté.

*Caractéristiques brevetées ou brevet déposé

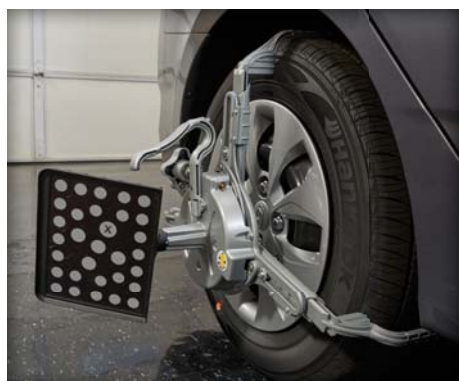


Solution professionnelle pour la satisfaction des clients

La technologie de caméra brevetée fournit des mesures précises en temps réel, augmentant ainsi la productivité du garage. Des caractéristiques conviviales, telles que EZ-TOE* et VODI*, ainsi qu'une importante banque de données des véhicules, garantissent satisfaction du client, simplicité d'utilisation et précision.



Griffes de roue à serrage rapide AC400



FIABLE PRISE DU PNEU SANS CONTACT AVEC LA JANTE

- Le seul contact est avec le pneu
- Résultats fiables et reproductibles grâce à une force de serrage limitée
- Fonte de magnésium – moindre poids et meilleure longévité
- Alternativement, des griffes universelles AC100, en fonte d'aluminium, sans restrictions pour le diamètre des pneus



AC400: EMPLOI RAPIDE ET FACILE

- Montage des griffes prise de roues rapide et simple par une poignée
- Pneus de différentes dimensions sont pris sans accessoires additionnels
- Emploi ergonomique grâce à une grande manche confortable
- Cibles XD sont plus légères et moins encombrantes que les cibles conventionnelles

GRIFFES DE ROUE AC400 AVEC CIBLES XD

Poids 3,13 kg, dimensions 152 x 203 mm, tant à l'avant qu'à l'arrière – les cibles les plus petites et les plus légères que nous n'ayons jamais eues.

MESURE DE LA HAUTEUR DE CAISSE*

Il est nécessaire de mesurer la hauteur de caisse de certains véhicules et de corriger les valeurs de consigne en conséquence afin de parvenir à un réglage adéquat.

EZ-TOE*

Aide au réglage du parallélisme en cas de points de réglage difficiles à accéder.

UNE INTERFACE UTILISATEUR ERGONOMIQUE

Les instructions par étapes vous guident à travers les procédures les plus complexes.

SPÉCIFICATIONS CONSTRUCTEURS OEM

Une vaste gamme de spécifications OEM permet de choisir rapidement les données correctes.

VODI™

Le «Vehicle Orientation Directional Indicator» (affichage d'orientation véhicule) guide le technicien à travers la procédure de mesure.

TUTORIELS VIDÉO

Des vidéos détaillées montrent comment procéder à des réglages nécessaires pour réaliser les tâches les plus complexes

* Caractéristiques brevetées ou brevet déposé

Accessoires et données techniques

ACCESSOIRES EN OPTION

- Kit de griffes universelles AC100* : EAK0320J36A
- Kit de griffes à serrage rapide AC400** : EAK0320J35A
- Aide à au positionnement : EAK0289J91A
- Kit de mobilité : EAK0320J78A
- Adaptateurs de moyeu de roue pour effectuer des mesures à roues démontées (AC100 / AC400) : EAK0222J83B
- Kit de rallonges pour griffes AC100 : 30926
- Kit de rallonges pour roues jumelées pour AC400 : EAK0305J50A
- Kit avec deux colonnes longues : EAK0289J80A
- Kit avec une colonne longue : 4031236
- Kit avec deux colonnes courtes : EAK0289J81A
- Kit avec une colonne courte : 4031234
- Support caméras à réglage vertical : 4031154



geoliner® 670 XD AC100

DONNÉES TECHNIQUES

- Voie: 121,9 cm – 243,8 cm (48" – 96")
- Empattement: 200,7 cm – 457,2 cm (79" – 180")
- Poids d'expédition: 227 kg
- Alimentation électrique: 230 V, monophasée, 50–60 Hz

DONNÉES TECHNIQUES AC400

- Diamètre pneu: 48,3 cm – 99,1 cm (19" – 39")
- Poids: 3,13 kg
- Force de serrage: 164,6 N
- Matériau: Fonte de magnésium

DONNÉES TECHNIQUES AC100

- Diamètre jante: 11" – 22"
- Poids: 4,9 – 5,2 kg
- Matériau: Fonte d'aluminium

ACCESSOIRES STANDARD

- Griffes de roue et cibles
- Bloque volant
- Bloque pédale de frein
- Kit de blocage du véhicule (2 éléments)
- Imprimante

* Fourniture standard du geoliner® 670 XD AC100

** Fourniture standard du geoliner® 670 XD AC400

EMEA-JA

Snap-on Equipment s.r.l. - Via Prov. Carpi, 33 - 42015 Correggio (RE)
Tél.: +39 0522 733-411 - Fax: +39 0522 733-479 - www.hofmann-europe.com

Allemagne

Snap-on Equipment GmbH - Konrad-Zuse-Straße 1 - 84579 Unterneukirchen
Tél.: +49 8634 622-0 - Fax: +49 8634 5501 - www.hofmann-deutschland.com

France

Snap-on Equipment France - ZA du Vert Galant - 15, rue de la Guivernone BP 97175
Saint-Ouen-l'Aumône - 95056 Cergy-Pontoise CEDEX
Tél.: +33 134 48 58-78 - Fax: +33 134 48 58-70 - www.hofmann-france.fr

Italie

Snap-on Equipment s.r.l. - Via Prov. Carpi, 33 - 42015 Correggio (RE)
Tél.: +39 0522 733-411 - Fax: +39 0522 733-410
www.hofmann-italia.com

Royaume-Uni

Snap-on Equipment Ltd. - Unit 17 Denney Road, King's Lynn - Norfolk PE30 4HG
Tél.: +44 118 929-6811 - Fax: +44 118 966-4369
www.snapon-equipment.co.uk

